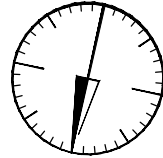


kierunek:



1. Rysunek należy rozpatrywać równolegle z projektami branżowymi;
2. W zakresie nieokreślonym w dokumentacji projektowej obowiązują:
 - Prawo Budowlane oraz obowiązujące "warunki techniczne", ustawy i rozporządzenia;
 - Warunki Techniczne Wykonania i Odbioru Robót Budowlanych (wg ITB);
 - obowiązujące Normy (wg P.K.N.);
 - instrukcje i wytyczne producentów i dostawców materiałów budowlanych i instalacyjnych;
3. Przed przystąpieniem do realizacji, w fazie wykonawczej, wszystkie wymiary należy sprawdzić na budowie;
4. **WSZELKIE PRACE WYKONAĆ ZGODNIE Z TECHNOLOGIĄ PRODUCENTA Z UŻYCIEM SYSTEMOWYCH AKCESORIÓW, ZGODNIE ZE SZTUKĄ BUDOWLANĄ;**
5. **INWENTARYZACJA ZOSTAŁA OPRACOWANA W ZAKRESIE NIEZBĘDNYM DO WYKONANIA ROBÓT BUDOWLANYCH;**

SPIS POMIESZCZEŃ- PODDASZE			
3.01.	P. SKŁADOWE	17.89	m ²
3.02.	P. SKŁADOWE	13.29	m ²
3.03.	P. SKŁADOWE	25.98	m ²
3.04.	PRZEDSIONEK	7.69	m ²
3.05.	SALA	14.65	m ²
3.06.	ARCHIWUM	12.08	m ²
3.07.	KOMUNIKACJA	13.82	m ²
3.08.	KORYTARZ	13.19	m ²
3.09.	KORYTARZ	5.36	m ²
RAZEM:		123.95	m ²

Centrum Projektu EKO-INVEST Sp. z o.o.
ul. Klemensa Janickiego 20B, 60-542 Poznań

temat:	REMONT ORAZ DOCIEPLENIE BUDYNKU WSPÓLNEGO Z PCPR NR 4 ZESPOŁU SZKÓŁ ZAWODOWYCH W GOLDAPI W RAMACH ZADANIA: "TERMOMODERNIZACJA BUDYNKÓW OCHRONY ZDROWIA I OŚWIATY POWIATU GOŁDAPSKIEGO"			
obiekt:	Budynek wspólny z PCPR nr 4 Zespołu Szkół Zawodowych w Gołdapi <small>ul. Jachwieśka 14, 19-500 Gołdap woj. warmińsko - mazurskie; powiat gołdapski; gmina Gołdap cz. ewid. nr 1885/14; obręb 0002 Gołdap jedn. Ewid. 281803_4 - Gołdap - miasto</small>			
inwestor:	POWIAT GOLDAPI ul. Krótka 1; 19-500 Gołdap		data:	01.2017 r.
Projektant Gł.	imię i nazwisko:	numer uprawnień:		podpis:
	mgr inż. arch. Katarzyna Gauden	WP-OIA/OKK/UpB/28/2011 w spec. architektonicznej		
tytuł rysunku:	Projekt - Rzut poddasza			skala:
				1:100
część rys.:	branża:	faza projektu:	format arkusza:	numer rysunku:
1/1	Architektura	P. Budowlany	420x297	A.04

Projekt chroniony prawami autorskimi - Dz.U.1994 Nr24 poz.83; Wszelkie prawa zastrzeżone / All rights reserved. Powielanie, rozpowszechnianie, wykraszanie, wprowadzanie zmian bez zgody posiadacza praw autorskich jest zabronione! Prawa Autorskie dla / Copyright by: Centrum Projektu EKO-INVEST Sp. z o.o.